

Neubau Einfamilienhaus
Hanspeter Zwahlen und Maja Brühlmann, 8583 Sulgen



Neubau Einfamilienhaus

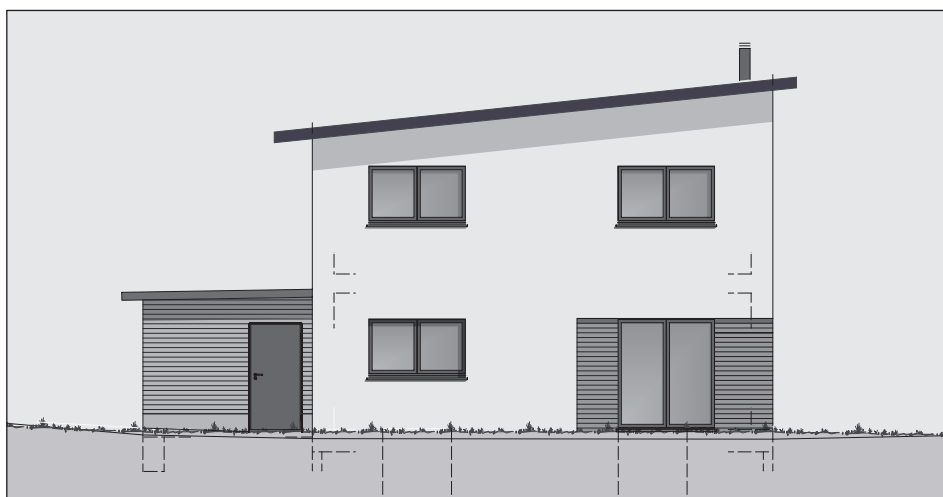
Wir wollten einen einfachen und funktionalen Bau mit einer klaren Struktur. Er sollte modern sein und sich gleichzeitig gut in die Umgebung unseres Wohnquartieres einfügen. Unter dieser Anforderung fand „egger partner ag“ für unser neues Zuhause einen eigenen Charakter mit klarer Grundrisseinteilung. Letzteres beinhaltet eine geschickt gewählte Anordnung der Räume mit besonderer Berücksichtigung von Schall und Installationen.

*Hanspeter Zwahlen und Maja Brühlmann,
8583 Sulgen*



Ziele der Planung

Es war ein grosses Anliegen der Bauherrschaft und des Architekten, das Gebäude nahtlos in das Quartier einzufügen und den Neubau so zu gestalten, dass er sich nicht zu sehr von den umliegenden Gebäuden abhebt und dennoch seinen eigenen Charakter bewahrt. Diesem Wunsch wurde mit einer unkomplizierten Gebäudeform und der dezenten Farbgebung entsprochen. Verstärkt wird der einzigartige Charakter des Gebäudes durch die Kombination einer verputzten Aussenwärmendämmung mit einer horizontalen Holzschalung ausserhalb der Wohnbereiche im Erdgeschoss, welche sich dann auch wieder im Garagen-Anbau wiederfindet und so dem Gebäude ein abgerundetes und ausgeglichenes Erscheinungsbild gibt. Zudem sorgt eine optimale Ausrichtung des Hauses dafür, dass speziell der Wohnbereich in den Genuss von viel Licht kommt.



Facts & Figures

Objekt:	Neubau Einfamilienhaus
Bauweise:	Massivbau mit verputzter Aussenwärmendämmung, teils Holzfassade
Ort:	Sulgen, TG
Dimension:	12½ x 8½, 2 Geschosse plus Kellergeschoss
Raumprogramm:	6½ Zimmer, Kellergeschoss mit Hobbyraum und Waschküche

egger partner ag

Neukirchstrasse 1
9215 Schönenberg
T 071 648 18 44
info@egger-partner.ch