

Neubau Kosmetikstudio mit Wellnessbereich  
Sonja Egger, 9517 Mettlen



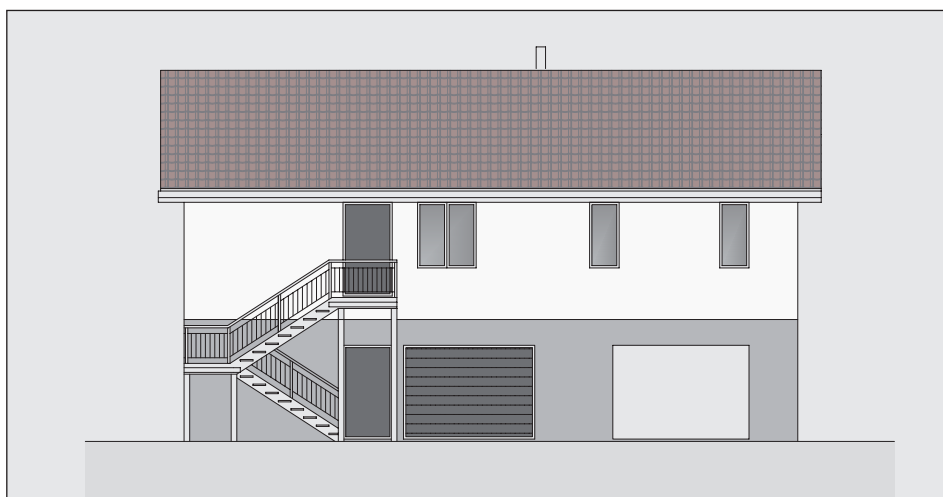
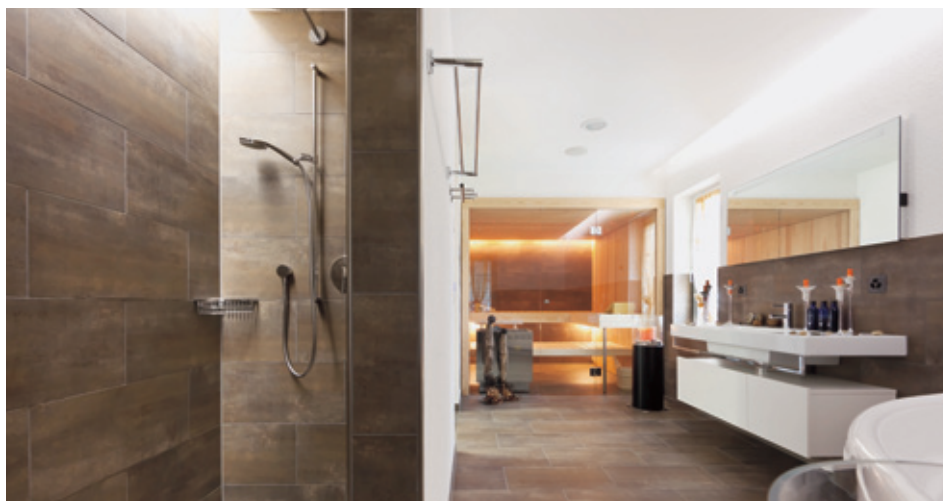
## Neubau Kosmetikstudio mit Wellnessbereich

Mein Kosmetikbereich musste vor allem aus Platzgründen aus unserem Wohnhaus ausgelagert werden. Sauberkeit, Ruhe und Diskretion war ein wichtiger Aspekt, dem ein Neubau wohl am ehesten gerecht werden konnte. Die Lösung sollte zudem in unserer Wohnnähe realisiert werden können und befand sich in unserer alten Garage. Durch deren Abbruch und die Möglichkeit im Neubau die gewünschte Grösse im zusätzlichen Obergeschoss zu integrieren, konnten all meine Wünsche realisiert werden. So finden meine Kunden heute neben dem Behandlungszimmer drei weitere Räumlichkeiten für Wellness. Die Möglichkeit für einen zentralen Empfang und eine eigene Waschmöglichkeit mit Waschmaschine und Tumbler erleichtern meine Arbeit zudem sehr. Grosszügige Räume in denen das Lichtkonzept viel Beachtung bekam, bieten nicht nur meinen Kunden sondern auch mir tägliche Erholung. Mit viel Liebe zum Detail wurden warme Farben und Materialien bevorzugt. Dies gibt meinem Studio ein ganz spezielles Ambiente.

*Sonja Egger, 9517 Mettlen*

### Ziele der Planung

Der Neubau wurde anstelle einer bestehenden Garage errichtet. Ziel war es, für die Kunden des Kosmetiksalons einen Ort des Wohlfühlens und der Erholung zu schaffen und so eine optimale und kundenorientierte Behandlung zu ermöglichen. Die vorgegebenen Ausdehnungen erforderten eine optimale Platzausnutzung im Obergeschoss. Durch die durchdachte Anordnung der Räume wird die Privatsphäre der Kunden auf optimale Weise auch beim Benutzen des Wellnesssteils gewahrt. Die hochwertige Konstruktion mit einem Zweischalenmauerwerk unterstreicht die Qualität der Räumlichkeiten und garantiert zu jeder Jahreszeit ein ausgeglichenes und behagliches Klima im ganzen Gebäude.



### Facts & Figures

|               |   |
|---------------|---|
| Objekt:       | Neubau Kosmetiksalon  |
| Bauweise:     | Massivbau, verputztes Zweischalenmauerwerk  |
| Ort:          | Mettlen, TG   |
| Dimension:    | 13 x 7½, 2 Geschosse  |
| Raumprogramm: | Wellness Bereich mit Sauna, Bad, Dusche, Empfang, Technik, Waschen, Massageraum, Kosmetikraum, Garage, gedeckter Sitzplatz mit Kochecke |
| Besonderes:   | Wellnessbereich mit Sauna, Relax-Raum usw.  |

### egger partner ag

Neukirchstrasse 1  
9215 Schönenberg  
T 071 648 18 44  
info@egger-partner.ch