

Neubau Geflügelmaststall
Silvan Ziegler, 9565 Rothenhausen



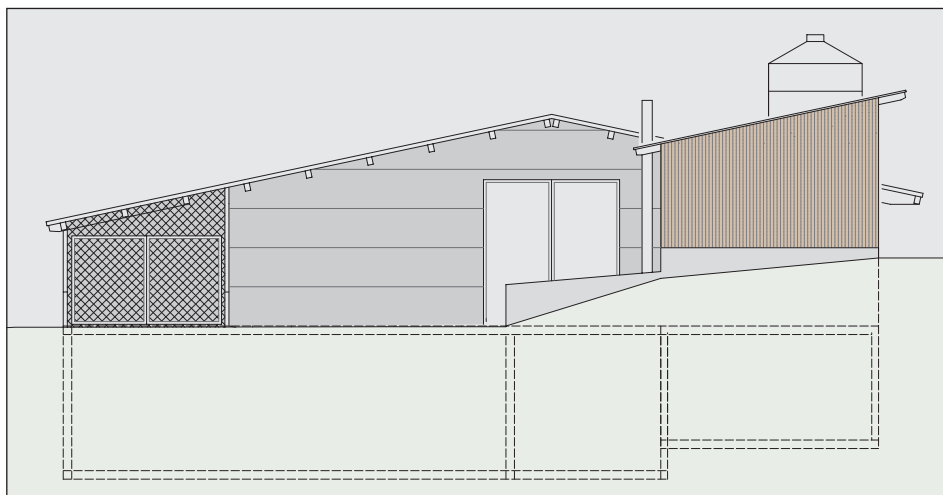
Neubau Geflügelmaststall

Für mich bedeutete die Geflügelmast ein neuer Betriebszweig neben Ackerbau und Milchwirtschaft. Genau dies war mir sehr wichtig um meinen Betrieb auf möglichst breiter Basis für die Zukunft abzustützen. Bereits zu Beginn aller Bau-Ideen zeichnete sich aufgrund von Emissionsabständen von vorhandenen Starkstromleitungen und Wohnhäuser der heute realisierte Baustandort klar ab. Das Resultat ist ins Gelände optimal eingepasst, und die ideale Höhenlage der Gebäude ermöglicht eine gute Bewirtschaftung. Die Stallgrösse und der neue Betriebszweig waren Herausforderungen, bei denen ich froh war, auf die Kompetenz von „egger partner ag“ zählen zu können. Der Neubau war für meinen Betrieb der richtige Entscheid für die Zukunft. Noch nie habe ich diesen gewagten Schritt bedauert.

Silvan Ziegler, 9565 Rothenhausen

Ziele der Planung

Die schiere Grösse des Baukörpers war eine grosse Herausforderung für uns. Wichtig war vor allem, dass der Neubau so in das Gelände eingepasst wurde, damit er mit seiner Grösse nicht extrem mächtig wirkt und die gesamte Umgebung dominiert. Das wurde schliesslich mit der Ausrichtung entlang des Waldrandes optimal erreicht. Zudem wurde der Stall so in die Topografie gesetzt, dass die natürlichen Geländegegebenheiten ein gutes Erscheinungsbild unterstützen und punkto Wirtschaftlichkeit bei der Erstellung eine Optimierung erlauben. Die Lüftungsapparate und entsprechende Öffnungen mussten so platziert werden, dass keine Belästigungen durch Emissionen entstehen und die Luftreinhalteverordnung eingehalten werden konnte. Eine gute Anordnung der verschiedenen Gebäudeteile erlaubt es der Bauherrschaft zudem, den Betrieb einfach und ökonomisch zu bewirtschaften. Die für den Betrieb nötige Schnitzelheizung wurde so dimensioniert, dass eine Nutzung der Wärme auch für weitere Objekte möglich ist.



Facts & Figures

Objekt:	Neubau Geflügelmaststall mit Jauchegrube und Schnitzelheizung
Bauweise:	Ortbeton, Holzbau und geschlossene Gebäudehülle mit Sandwichblechen
Ort:	Rothenhausen, TG
Dimension:	Geflügelmaststall 80 x 24 m, Jauchegrube 400 m ³ , Schnitzelheizung mit Bunker 10 x 11 m
Kapazität:	1350 m ² Stallfläche

egger partner ag

Neukirchstrasse 1
9215 Schönenberg
T 071 648 18 44
info@egger-partner.ch