

Laufstall mit Melkroboter  
Familie Forster, Sommerau, 9200 Gossau



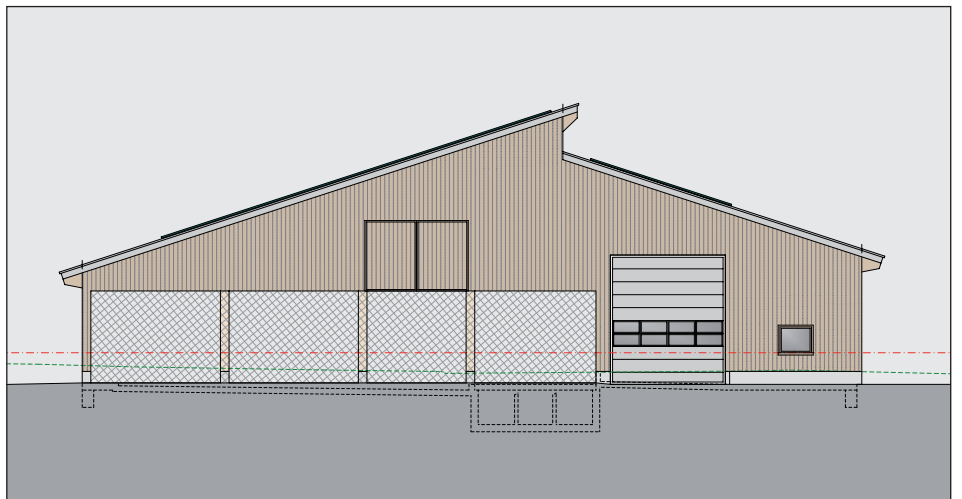
## Ziele der Planung

In der Vorprojektphase wurden verschiedene mögliche Standorte auf ihre spezielle Eignung auf den unterschiedlichen Baugründen sorgfältig untersucht. Die geologischen Gutachten ergaben schliesslich, dass an einigen zwar wünschbaren Standorten sehr ungeeignete und schlechte Baugründe vorhanden waren. Aus Kostengründen und um Risiken zu vermeiden, wurden alle Standorte sehr sorgfältig auf ihre Eignung untersucht, bewertet, verglichen und bestimmt. Der jetzige Standort des neuen Laufstalls war das Resultat der besten Eignung, der geringsten Aufwendungen für einen soliden, kostengünstigen Baugrund, die schöne und vorteilhafte Lage, sowie die kurzen Transportwege zwischen Futterlager und Futtertenn.

Nebst der Herausforderung durch die Standortwahl war der «Kuhkomfort», das Wohl der Tiere das grösste Anliegen und auch die Forderung des Bauherrn. Er wünschte einen licht hellen Laufstall mit möglichst offenen Fassaden, die je nach Wetterverhältnissen reduziert oder sogar geschlossen werden konnten. Diese auch berechnete Forderung nach viel Raum, Licht, gute Lüftung und Ruhe verwirklicht und garantiert sicher auch das Wohlbefinden der Tiere.

In der Kernzone des Laufstalls befinden sich übersichtlich und rationell angeordnet eine grosse Abkalbbox mit spezieller Separation, der Melkroboter, der Pflegestand, der Technikraum, die Milchammer und ein kleines Büro. Diese zweckmässige Anordnung verkürzt die Arbeitsabläufe wesentlich und erfüllt damit jederzeit die geforderte Betriebsoptimierung.

Diese räumliche und zentrale Anordnung erlaubt bei Bedarf jederzeit, ohne grossen Aufwand, die Tierzahl zu erhöhen und den Komfort durch den Melkroboter sinnvoll auszunützen.



## Facts & Figures

Objekt:	Neubau Laufstall mit Melkroboter
Bauweise:	Ortbeton, Holzbau mit Sandwichpaneelendach, Fassade Holz und Lüftungssystem
Ort:	9200 Gossau (SG)
Kapazität:	43 Kühe, ausbaubar auf 66 Plätze
Länge/Breite:	21 m x 48 m
Besonderes:	ohne überdachten Auslauf

## egger partner ag

Zur Mühle  
Neukircherstrasse 1  
9215 Schönenberg a.d. Thur  
T 071 644 81 81  
info@egger-partner.ch