

Milchviehlaufstall mit Tandemmelkstand
Thomas & Sonja Ruckstuhl-Neff, Uerental, 9512 Rossrüti



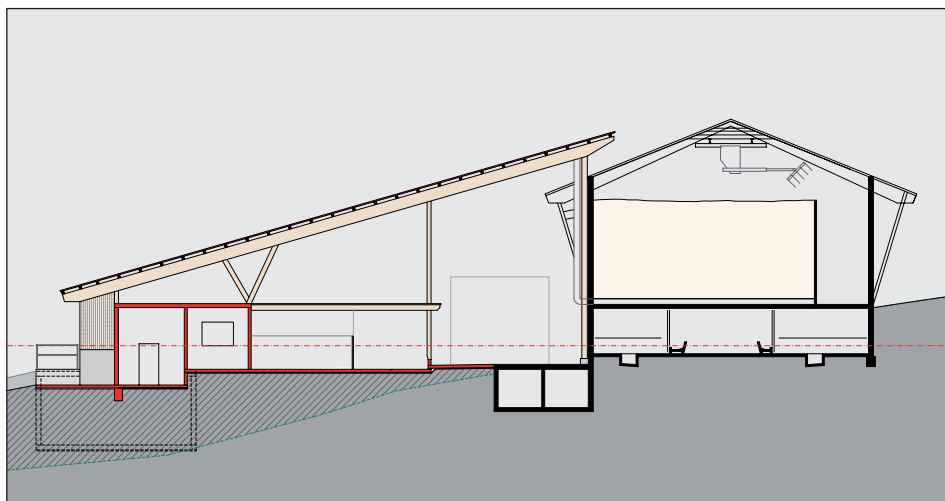
Ziele der Planung

Die Projektierungen für den Neu- und Anbau dieses grosszügig geplanten landwirtschaftlichen Milchvieh-Laufstalls sind stark beeinflusst worden durch das geeignete Geländeprofil, das bereits bestehende und nutzbare landwirtschaftliche Gebäude und den Nebenbauten. Massgebend ist auch der Standort von Jauchegrube und Wassertank (Reservoir). Diese sind ebenfalls durch das geeignete Geländeprofil bestimmt.

Das vom Bauherr vorgegebene Ziel war ein grossräumiger Neu- und Anbau, der durch seine räumliche Grösse auch das Wohlbefinden und die Erhaltung der Gesundheit der Tiere fördert. Die betriebliche Grösse garantiert zudem gute Wirtschaftlichkeit, zweckmässige und rationelle Arbeitsabläufe und dient somit der Forderung nach moderner Betriebsoptimierung.

Die sinnvolle und kostengünstige Weiterverwendung des Heuraumes und des bereits bestehenden Nebengebäudes für die Rinderzucht unterstützen die Bauplanung und deren Weiterentwicklungen.

Der neue Milchvieh-Laufstall verfügt über einen Tandem-Milchstand und eine Schieber-Entmistungsanlage. Die Raumgrösse erlaubt zudem die kostensparende Weiterbenützung der bestehenden Infrastruktur. Die sinnvolle Weiternutzung dieser Arbeitsgeräte sind bestimmt auch ein guter Teil eines modernen Landwirtschaftsbetriebs.



Facts & Figures

Objekt:	Neubau/Anbau Milchviehlaufstall mit Tandemmelkstand, Jauchegrube und Wassertank
Bauweise:	Ortbeton, Holzbau mit Eternitdach, Fassaden Holz/Blech
Ort:	9512 Rossrüti
Kapazität:	65 Milchkühe
Länge/Breite:	45 m x 23 m
Besonderes:	sehr hohe Geländeverschiebungen

egger partner ag

Zur Mühle
Neukircherstrasse 1
9215 Schönenberg a.d. Thur
T 071 644 81 81
info@egger-partner.ch