

Scheune mit Laufstall, Heuraum und Roboter melkbetrieb
THG Dickenmann und Nater, Rohren, 8577 Schönholzerswilen



Ziele der Planung

Der Entscheid der THG Dickenmann und Nater in ein neues Betriebsgebäude zu investieren hängt von vielen Faktoren ab. Auch der Neubau einer Scheune mit Laufstall verlangt genaue Planung und die Festlegung der Betriebsausrichtung. Die Planung verlangt auch die Kenntnisse über die aktuelle Finanzsituation sowie die Tragbarkeit der Investition. Sie verlangt sehr gründliche Kenntnisse der Bau- und Gesetzesvorschriften, sowie die Beachtung der Tier- und Umweltschutz-Bestimmungen. Die enge und offene Zusammenarbeit zwischen Bauerschaft und Planerteam ist eine unbedingte Voraussetzung. Dies bedingt aber auch beidseitig die Fähigkeit zu Kompromissen. Nur so lassen sich Risiken und Härtefälle vermeiden.

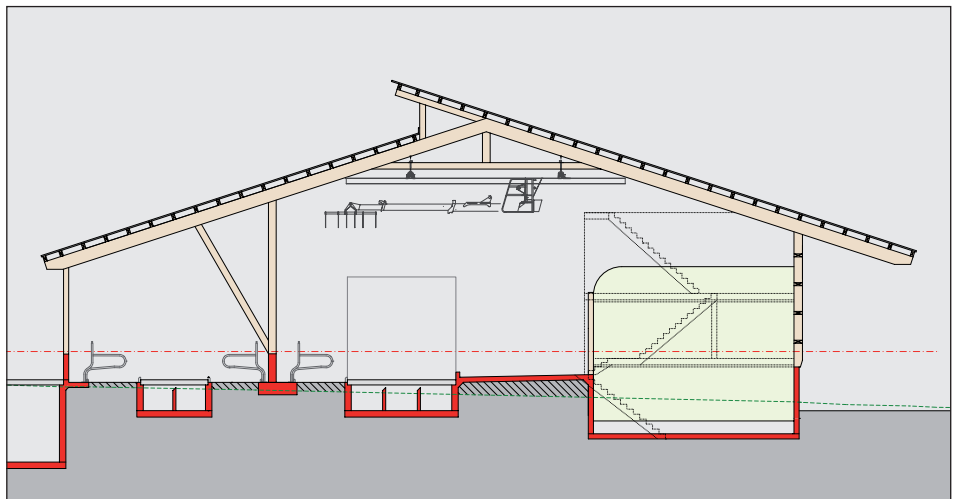
Zur Planung

Der mit Vordächern ausladend breite, moderne und zweckmässige Neubau der landwirtschaftlichen Scheune mit Laufstall und zwei Heuräumen integriert sich sehr gut und harmonisch in die ländliche Umgebung. Das geräumige Bauvolumen und die technischen Einrichtungen im Innenbereich sind mit kleinen Abständen beinahe nahtlos aufeinander abgestimmt.

Zentral im Innenraum befindet sich der Melkroboter. Dieser kennzeichnet einen modernen Robotertermelkbetrieb aus. Um diese Grossanlage gliedern sich die stressfreie Abkalblinie, die Separationsbuchten, die 2 Heuräume und der mit dem Traktor befahrbare eigentliche Laufstall.

Weitere Details

Laufstalleinrichtung, Tierfütterung, Futterlagerung, Auslauf, Grosses Dach, N-Süd-Ausrichtung (Sonnenkollektoren).



Facts & Figures

Objekt:	Scheune mit Laufstall
Bauweise:	Ortbeton, Holzbau
Ort:	8577 Schönholzerswilen
Kapazität:	63 GVE, Jauchegrube 950 m ³
Länge/Breite:	48 m x 29 m
Besonderes:	Kanalsystem/Milchzimmer nicht bei AMS. 2 Heuräume mit je 998 m ³

egger partner ag

Zur Mühle
Neukircherstrasse 1
9215 Schönenberg a.d. Thur
T 071 644 81 81
info@egger-partner.ch