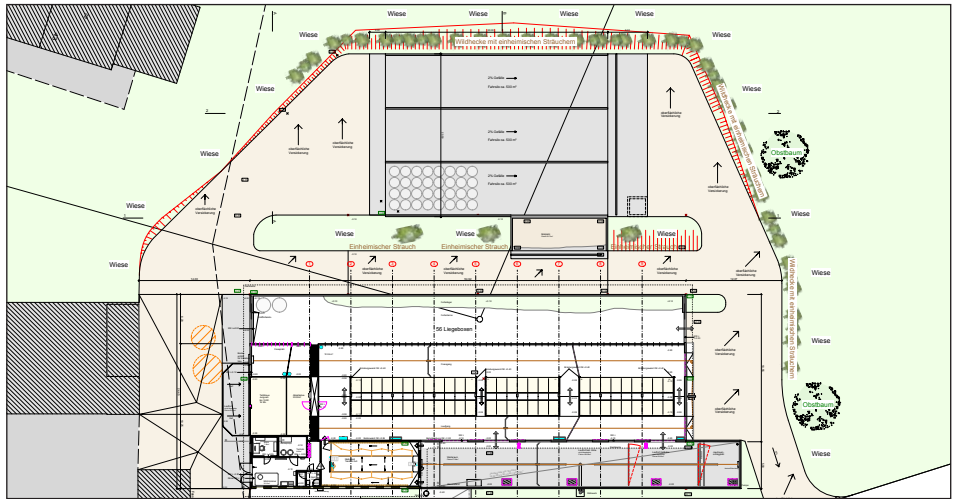


Lauf-Stallung mit Jauchegrube und Fahrsilo
Stadt Winterthur, Winterthur





Facts & Figures

Objekt:	Neubau Laufstall mit Jauchegrube und Fahrsilo
Bauweise:	Ortbeton, Holzbau mit Sandwichblechdach
Ort:	8402 Winterthur
Kapazität:	58 Milch-/Galkühe
Länge/Breite:	54.90 m x 24.45 m
Besonderes:	Melkstandgrube mit Komfortboden (verstellbar)

egger partner ag

Zur Mühle
 Neukircherstrasse 1
 9215 Schönenberg a.d. Thur
 T 071 644 81 81
 info@egger-partner.ch