

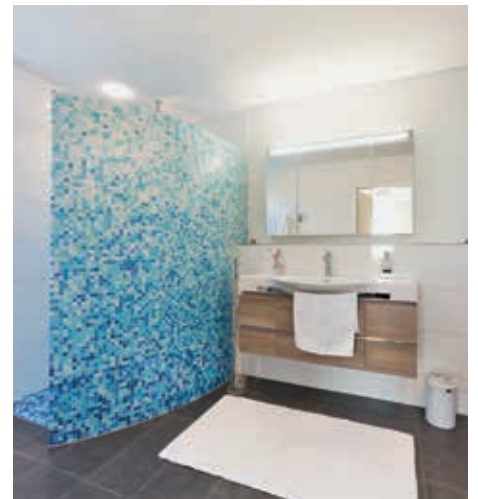
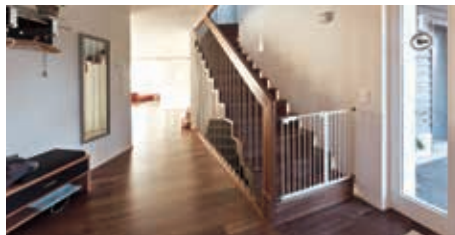
Neubau Einfamilienhaus mit Garage

Marco und Gabriela Binswanger-Egger, Bächenwiese 8, 8274 Tägerwilen/TG



Ziele der Planung

Der Bauherrschaft war es ein grosses Anliegen das Gebäude mit einem individuellen Charakter zu erstellen. Das Gebäude öffnet sich auf der Südseite zur Sonne hin und ergibt ihm damit mehr Raum. Der Zugang führt an der Ostseite vorbei zum überdachten Eingang und zur Garage. Damit lässt sich die Form des Gebäudes gut erfassen. Im hellen, grosszügig gestalteten Eingangsbereich können Gäste empfangen werden und an der Garderobe ihre Kleidungen ablegen. Der Blick ist hier auf die offene und sehr repräsentative Nussbaumtreppe gerichtet, welche die Verbindung zu den oberen Räumen darstellt. Von hier reicht der Blick durch das ganze Gebäude bis zum Wohnzimmer und in den Garten. Der Küche und dem Essbereich ist eine überdachte Terrasse vorgelegt. Diese lädt auch im Hochsommer zum gemütlichen Sitzen im Schatten ein und erweitert so das Haus um ein weiteres Zimmer. Der Garten ist gegenüber dem Nachbarn im Süden abgesenkt und bietet dadurch mehr Ruhe und Intimität. Das Dach ist mit Zellulose gedämmt. Dadurch bleiben die Schlafräume im Sommer kühl und angenehm. Die kontrollierte Lüftung trägt ebenfalls zu diesem Wohlfühl-Erlebnis bei. Die Dachflächen der Terrasse und der Garage sind als fünfte Fassade mit einer extensiven Dachbegrünung ausgestattet. Diese ist sehr angenehm, trägt sie doch viel durch ihre Abkühlwirkung zum guten Klima bei. Selbst bei starker Sonnenbestrahlung wird die Dachfläche nicht sehr aufgeheizt und bei Regen wird das Wasser dort zurückgehalten (Retention). Dies entlastet die Kanalisation, so dass sogar der Bau einer zusätzlichen Wasserrückhaltungs-Anlage vermieden werden kann. Beim Fassadenputz ist ein Dickschicht System zur Anwendung gekommen. Dieses System baut auf einem rein mineralischen Bindemittel auf. Dieses verhindert den Algen- und Pilzbefall auf natürliche Art und Weise durch den Alkaligehalt im Bindemittel. Das garantiert auf lange Sicht eine schöne Fassade. Durch den Verzicht von Algizid und Fungizid wird zugleich das Grundwasser geschont.



Facts & Figures

Objekt:	Neubau Einfamilienhaus mit Garage
Bauweise:	Massivbau mit verputzter Aussenwärmedämmung, Garage mit Holzfassade
Ort:	Tägerwilen/TG
Dimension:	ca. 16 m x 8 m, 2 Geschosse plus Kellergeschoss
Raumprogramm:	8½ Zimmer, 1'600 m³. UG: Waschen, Hobbyraum, Keller, Technik, EG: WC, Büro, Koch-Essen-Bereich, Wohnen, Garderobenraum mit Zugang von der Garage, OG: 4 Schlafzimmer und 2 Bäder
Besonderes:	Das Gebäude öffnet sich gegen die Sonne, die Lüftung wird automatisch kontrolliert und ist Minergie-Zertifiziert

egger partner ag

Zur Mühle
Neukircherstrasse 1
9215 Schönenberg a.d. Thur
T 071 644 81 81
info@egger-partner.ch