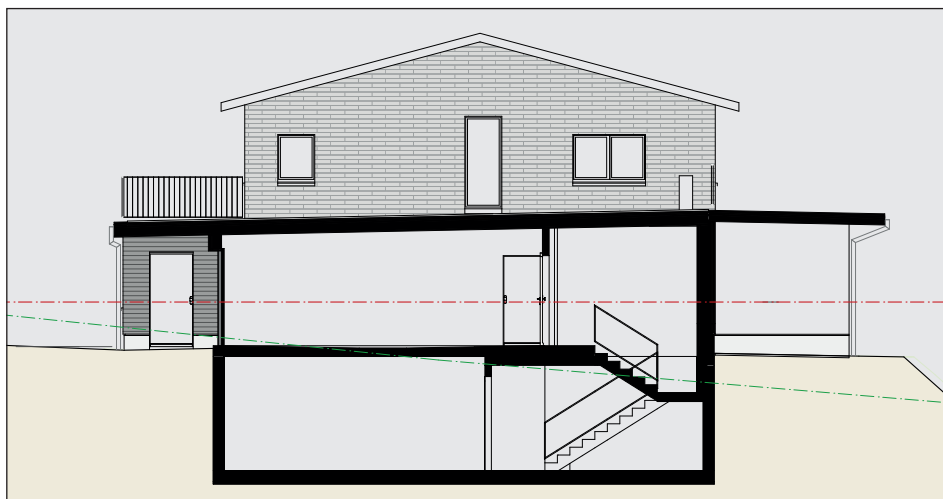


Neubau Doppel Einfamilienhaus mit Garage
Hansueli Dätwyler, Sonnhaldestrasse 11 und 11a, 9517 Mettlen/TG



Ziele der Planung

Ausgelöst wurde das Bauvorhaben durch die Übergabe des Hofes an die nächste Generation. Dadurch entstand der Bedarf für neue Wohnräume. Die elterliche Bauherrschaft wünschte sich für sich und die Tochter mit Sohn, je einen separaten Hausteil, mit eigenem Zugang und Gartensitzplatz. Die Anordnung der Hauptgebäude mit Satteldächern, welche über die Garage miteinander verbunden sind, ermöglicht eine effiziente Ausnutzung der Parzelle und die Erschließung des Grundstückes parallel zum Hang. Im Mittelteil sind im Untergeschoss die Kellerräume sowie die gemeinsam genutzten Räume für die Erdwärmepumpe und den Trockenraum untergebracht. Die Schmutzschleusen mit WC, Dusche und Waschmaschine/Tumbler sowie der Lüftungsanlage sind auch von aussen über den Gartensitzplatz zugänglich. Das Dach der Garage ist als grosse Terrasse gestaltet und von beiden Gebäuden aus begehbar. Von hier kann der Blick bis zu den Bergen schweifen. Durch den überdeckten Gartenplatz, kann je nach Wetter und Sonnenstand ein angenehmer Aufenthaltsplatz gewählt werden. Das Garagentor ist eingerückt, so dass man auch bei Regen trocken zur Hauseingangstür gelangen kann. Das Erdgeschoss der Wohnungen: Die Wohn- und Essbereiche, die separaten WC's und Büro's haben eine grosszügige Raumhöhe von 2,46 m mit einem pflegeleichten Keramikboden. Im Obergeschoss sind die Schlafzimmer und das Bad angeordnet. Diese Räume reichen bis unter die sichtbaren Sparren mit einer Höhe von 3,30 m. Die Treppe und die Böden in den Zimmern sind mit geölter Räucher-Eiche belegt. Mit farbigen Wänden hat die Bauherrschaft Wohlfühl-Akzente in die Räume gesetzt. Diese verleihen den Räumen auch Individualität und Einzigartigkeit. Die grossen Fenster und die gestrichenen Tapeten verstärken den freundlichen und hellen Charakter der Wohnungen. Familie H. Dätwyler hat sich in Blicknähe zum Hof, das für sie optimal zugeschnittene Eigenheim ermöglicht. Hier kann ein familiäres Miteinander stattfinden und doch hat jede Partei ihre eigenen Bereiche und Zugänge.



Facts & Figures

Objekt:	Neubau Doppelfamilienhaus mit Garage
Bauweise:	Keller massiv, ab EG Holzelementbauweise
Ort:	Mettlen/TG
Dimension:	ca. 24 m x 13 m (beide Häuser), 2 Geschosse plus Kellergeschoss
Raumprogramm:	Je 5½ Zimmer mit Schmutzschleuse u. Keller
Besonderes:	Die Gebäude sind über den Mittelteil miteinander verbunden Die Räume Technik und Trocken befinden sich im UG Die Garage und die Terrasse werden gemeinschaftlich genutzt

egger partner ag

Zur Mühle
Neukircherstrasse 1
9215 Schönenberg a.d. Thur
T 071 644 81 81
info@egger-partner.ch