

Stöckli
Familie Silvan Ziegler, Thurrain, 9565 Rothenhausen



Ziele der Planung

Der Generationenwechsel in der Hofführung war hier der Auslöser für die Planung des «Stöcklis» mit Garage. Im Rückwertigen Bereich des «Thurraim» schmiegt sich das Gebäude mit Garage an den Waldrand, da dieser gegen die Nord-West-Wetterseite einen idealen Schutz bietet.

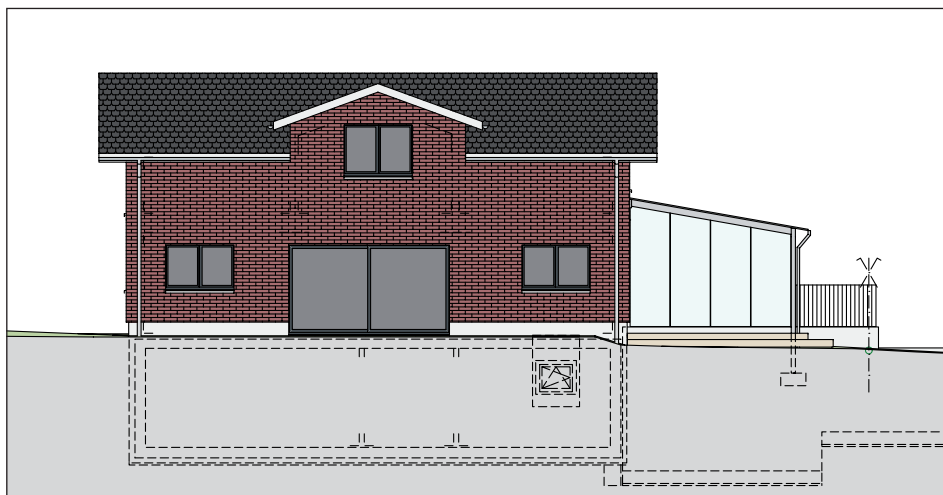
Der eingezogene Hauseingang ermöglicht gleichzeitig einen überdeckten Zugang von aussen in das Wohngebäude wie auch in die Garage mit Abstellraum und Waschbecken. Über das grosszügige Entree ist der Essbereich mit angegliederter Küche und Wohnbereich erschlossen. Die Küche verfügt über eine integrierte Theke in Eiche Natur. Für das EG, die Treppe, den Gang im UG, wie auch in allen Nassräumen ist ein pflegeleichter, keramischer Belag ausgesucht worden.

Das Erdgeschoss ist sehr hell gehalten und hat an beiden offenen Seiten Hebeschiebefenster mit Blick in den Garten. Von der Küche aus, lässt sich die Zufahrt einsehen. Dem Essbereich ist ein südseitiger Gartensitzplatz vorgelagert. Gegen Westen erweitert sich der Wohnbereich durch eine mit Glas überdeckte Holzterrasse. Beide Bereiche sind mit einer Verschattung ausgestattet und laden zum Verweilen ein.

Die Treppe mit Eichenstufen und lichtem Geländer führt zu den Schlafräumen und zum Bad im Dachgeschoss. Die Treppe wird über ein zentrales Dachfenster mit ausreichend Tageslicht versorgt. Auch das Entree mit Garderobe und Sitzbank profitiert durch diese Belichtung.

Die Böden im OG sind mit Eichendielen ausgelegt. Im Dachgeschoss sind die Sparren und die Untersicht weiss lasiert, im Erdgeschoss wurde die Decke mit Holztafer ausgeführt. Zusammen mit der leicht abgetönten Strukturtapete ergibt sich eine zurückhaltende Farbgebung. Die in Eiche erstellten Ausbauten runden die ausgewogene Materialisierung ab. Im Wohnbereich setzt die farbige Rückwand einen Akzent und unterstreicht die individuelle Note.

In räumlicher Nähe zum Hof, ist hier ein ansprechender und auf die Bedürfnisse von Familie Ziegler zugeschnittenes «Stöckli» entstanden.



Facts & Figures

Objekt:	Neubau Stöckli mit Garage, sowie Abfahrt zu Holzlagerraum
Bauweise:	Keller- und Holzlagerraum massiv, ab EG Holz-Elementbauweise
Ort:	9565 Rotenhausen
Dimension:	12 m x 7,2 m, Keller, ein Voll- und ein Dachgeschoss
Raumprogramm:	3½ Zimmer mit Schutzschleuse, Keller und Holzlagerraum
Besonderes:	Das Gebäude wird über eine Fernwärmeleitung mit Energie versorgt. Unter der Garage ist ein Holzlagerraum angegliedert, welcher über eine Rampe erschlossen ist.

egger partner ag

Zur Mühle
Neukircherstrasse 1
9215 Schönenberg a.d. Thur
T 071 644 81 81
info@egger-partner.ch