

Neubau Einfamilienhaus  
Sandro & Monika Mazzeo, Sonnenhaldenstrasse 8, 9517 Mettlen

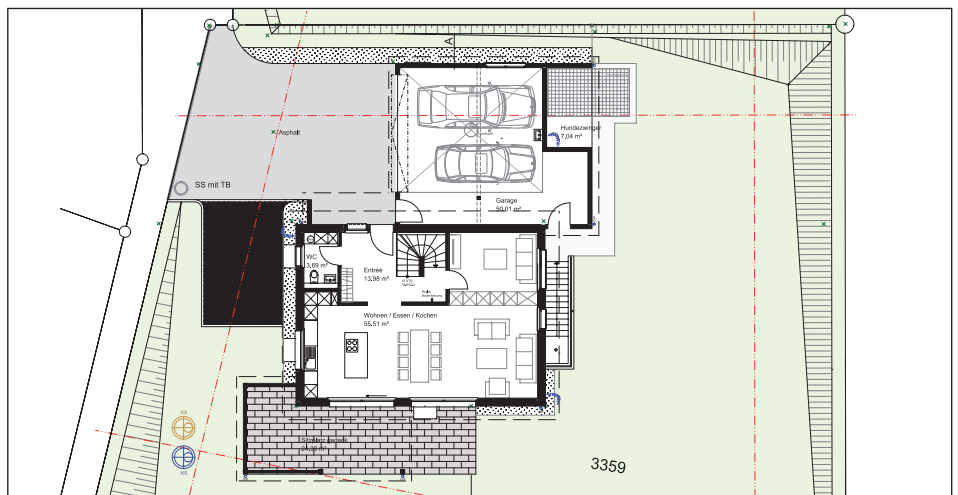
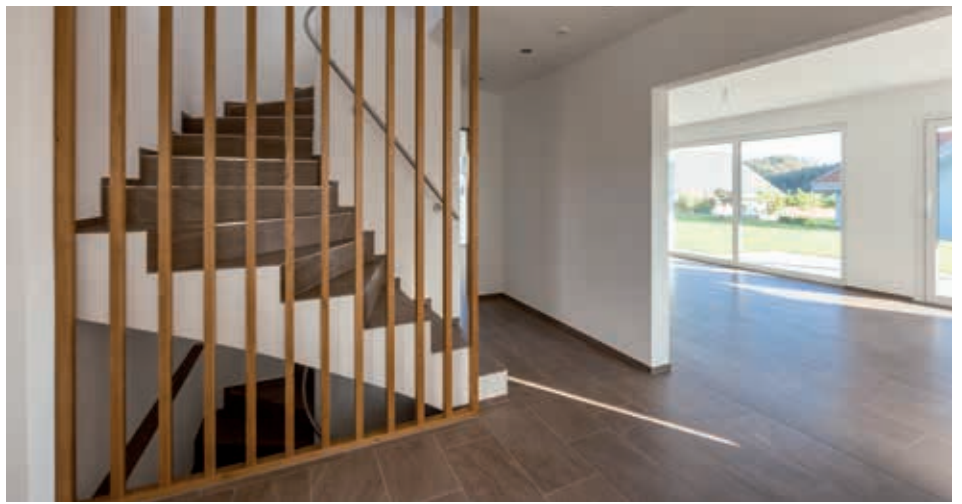


## Ziele der Planung

Die Bauherrschaft wünschte sich ein genau auf ihre Bedürfnisse abgestimmtes Eigenheim. Das Wohnhaus wurde so auf die Parzelle platziert und geplant, dass vom Vorplatz auf der Nordseite, die Garage und der Eingang erreicht werden können und noch möglichst viel Gartenfläche übrig blieb. Eine mit Rasengitter belegte Fläche erleichtert das Rangieren mit dem Auto und dient als zusätzlicher Stellplatz. Das Vordach der Garage ist so verlängert, dass der Zugang zwischen Haus und Garage trockenen Fusses erfolgen kann. Gegen Süden befindet sich die teilweise überdachte Terrasse mit freier Aussicht über das Tal. Auf der Ostseite öffnet sich der Garten und geht in die benachbarten Felder über. Mittels Aussentreppe ist der Keller direkt zugänglich.

Die angebaute Garage, wie auch die Terrassenüberdachung haben flachgeneigte Dächer und sind mit extensiver Begrünung erstellt. Diese heizt sich im Sommer nur wenig auf und ist von oben als «fünfte Fassade» zudem schön anzusehen. Das kompakte Gebäude erreicht die Dämmwerte für Minergie, wurde aber nicht zertifiziert.

Innen ist das Gebäude geräumiger als es von aussen scheinen mag. Das helle Entrée mit Garderobe, ist durch raumhohe Eichenstäbe von der Treppe getrennt. So erscheinen beide Räume grösser. Das Entrée wird zusätzlich durch das Fenster im Treppenhaus belichtet. Im Erdgeschoss und auf den Treppenläufen, sowie im Bad, sind warmtonige keramische Beläge ausgewählt worden. Im Bad mit Dusche und Wanne wurden mit hellen und dunklen Wandplatten spannungsreiche Akzente gesetzt. Ebenfalls im Dachgeschoss sind drei gleichwertige Individualräume. Dort sind die Böden mit Eichenlandhausdielen belegt. Die Decke im Erdgeschoss hat eingelassene Vorhangschielen und ist weiss gestrichen. Im Dachgeschoss ist die Untersicht aus lasiertem Holz-Täfer. Die grossen Fenster und die gestrichenen Wände mit Abrieb verstärken den hellen und freundlichen Charakter des Hauses.



## Facts & Figures

Objekt:	Neubau EFH mit Garage
Bauweise:	UG und Sockel Garage in Beton, Wohnhaus in Massivbauweise. Dachstuhl, Terrassenüberdachung und Garage in Holzbauweise
Ort:	9517 Mettlen
Dimension:	ca. 11 m x 8 m, Keller, ein Voll- und ein Dachgeschoss
Raumprogramm:	4,5 Zimmer Küche, Bad, sep. WC, Keller-, Technik- und Hobbyraum
Besonderes:	Das Gebäude verfügt über eine WP mit Erdsonde, eine Wasserenthärtungs- und eine Zentralstaubsaugeranlage, sowie einen Wäscheabwurf. Im EG besteht die Möglichkeit ein Fernsehzimmer abzutrennen. Ein Hundezwinger ist in die Garage integriert u. überdacht. Retention des Meteorwassers.

## egger partner ag

Zur Mühle  
Neukircherstrasse 1  
9215 Schönenberg a.d. Thur  
T 071 644 81 81  
info@egger-partner.ch