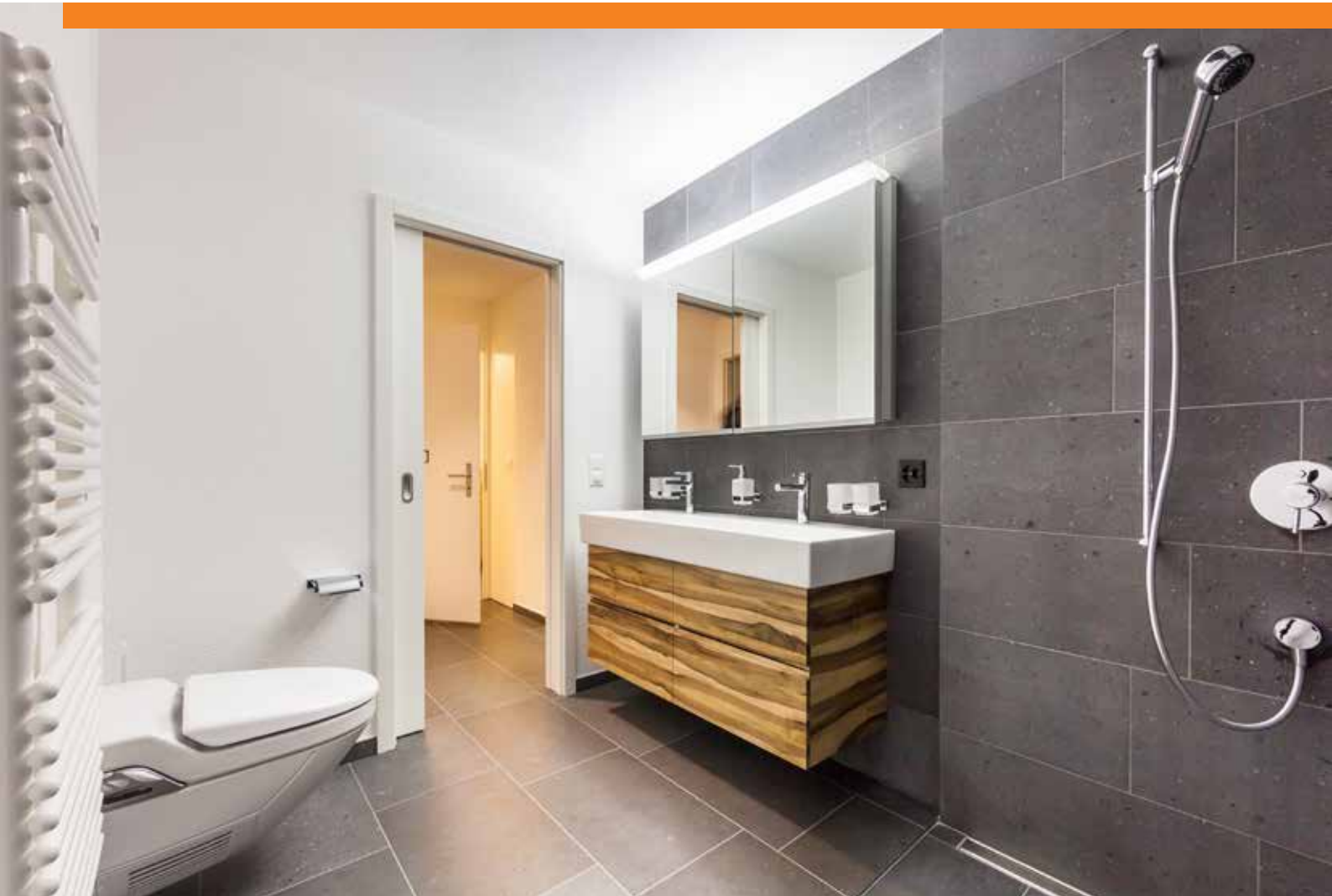


Eigenheim EFH
Christoph Felix, Junkerstrasse, 9500 Wil



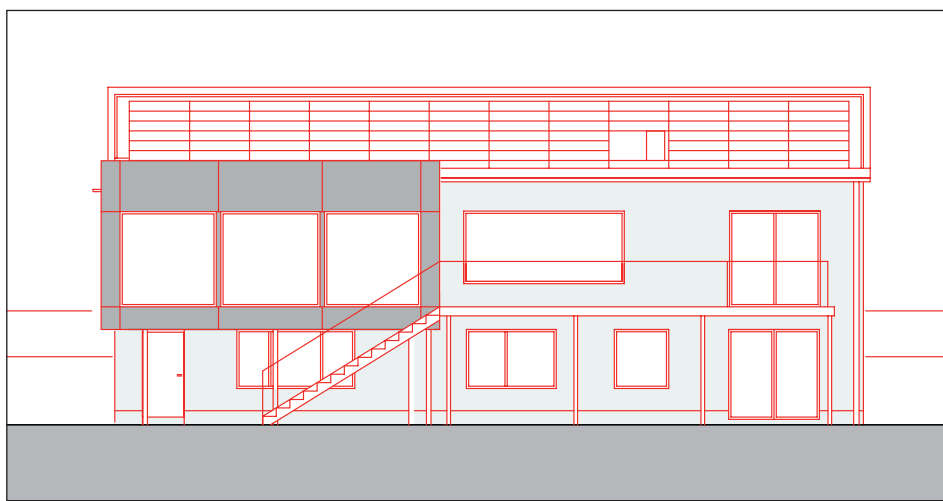
Ziele der Planung

Die Bauherrschaft wünschte sich ein genau auf ihre Bedürfnisse abgestimmtes Eigenheim, aufgebaut auf einem bestehenden EFH in bester Lage in einem EFH-Quartier der Sadt Wil.

Ein zentraler Punkt der Gebäude-Sanierung war die neue Raumteilung. Die ehemalige Küche und Terrasse wurden mit einem Anbau zur Wohn-Küche mit Essplatz erweitert. Diese bildet zusammen mit dem grosszügigen Wohnraum den zentralen Lebensraum und Treffpunkt im Gebäude. Durch einen kurzen Gang sind die Kinder und das Elternzimmer klar abgegrenzt.

Modernste Technik in Beleuchtung, Beschallung sowie Heizung mittels Erdwärmesonde bringen das EFH in die heutige Zeit und rüsten es gut für die Zukunft.

Im Aussenbereich wurde eine Terrasse mit neuer Treppe in den Garten errichtet. Die Garage mit hausinternem Eingang fasst bis zu 2 Personenwagen. Davor gibt es weitere Abstellmöglichkeiten.



Facts & Figures

Objekt:	Sanierung und Umbau EFH mit Garage
Bauweise:	Best. Gebäude Massivbau, Anbau Küche und neuer Dachstuhl als Holzelementbau, Haupthaus mineralisch verputzte Holzweichfaserplatte, Unterkonstruktion mit Holzrost, Ausflockung mit Zellulosefaser, Anbau mit Eternitfassade
Ort:	9500 Wil
Dimension:	ca. 11 x 17 m. Untergeschoss- und ein Eingangsgeschoss, DG-Estrich
Raumprogramm:	6½ Zimmer, Küche, Bäder, sep. WC, Keller-, Technik- und Trockenraum
Besonderes:	Das Gebäude verfügt über eine WP mit Erdwärmesonde

egger partner ag

Zur Mühle
Neukircherstrasse 1
9215 Schönenberg a.d. Thur
T 071 644 81 81
info@egger-partner.ch