

Neubau Anbindestall mit Schwemmentmistung
Roland & Ursula Brander, 9314 Steinebrunn



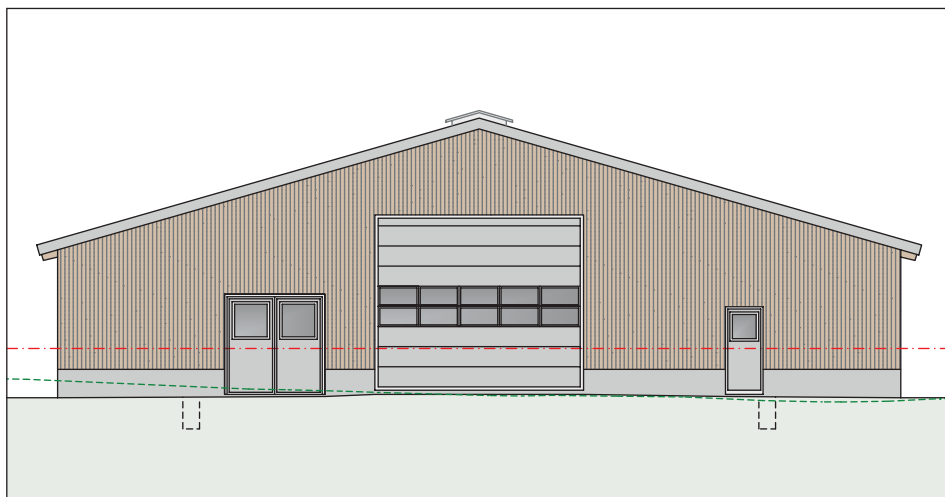
Neubau Anbindestall mit Schwemmentmistung

Es klappte alles vortrefflich – von der Planung, über die Baugenehmigung bis zur Umsetzung. Highlights an unserem Stall sind, dass er absolut Stützenfrei konzipiert werden konnte und damit auch künftig vollen Spielraum für jegliche Umnutzung bietet. Die optimale Wirtschaftlichkeit bietet die Nutzung beider Seiten mittels Vordach, was Platz für Maschinen als auch für die Kälberaufzucht bietet. Uns war auch die Nähe zu den Tieren für die Tierbeobachtung und die Sauberkeit im Stall sehr wichtig, was mit unserem Anbindestall ideal gelöst werden konnte. Im Weiteren bietet der Stall viel Luft und Licht. Somit ist die Tiergesundheit gewährleistet und optimale Lichtverhältnisse, auch ohne viel zusätzliche Beleuchtung, sind überall ideal gegeben.

*Roland & Ursula Brander,
9314 Steinebrunn*

Ziele der Planung

Ein Laufstall kam nicht in Frage nach einer letzten Besichtigung bei minus 10 Grad. Die Bauherrschaft entschloss sich darum für einen hellen und günstigen Anbindestall. Für die Tiere einen hohen Komfort mit Gummiliegematten und der Seitenanbindung. Der grosse Laufhof auf dem die Kühe, wenn sie nicht auf die Weide können, täglich für einige Stunden verweilen können. Die Tiere waren vorher auf verschiedene Ställe verteilt, was von der Arbeitsbelastung her zu Engpässen führte.



Facts & Figures

Objekt:	Neubau Anbindestall mit Schwemmentmistung
Bauweise:	Ortbeton, Holzbau mit Sandwichblechdach und grossem Oblicht
Ort:	Steinebrunn
Dimensionen:	Gebäude 36.40 x 14.20 m mit beidseitigem Vordach
Kapazität:	47 Kuhplätze und ca. 20 Kälber unter Südvardach
Besonderes:	Aussenwände in Holz isoliert bis auf Gebäudesockel

egger partner ag

Zur Mühle
Neukircherstrasse 1
9215 Schönenberg a.d. Thur
T 071 644 81 81
info@egger-partner.ch