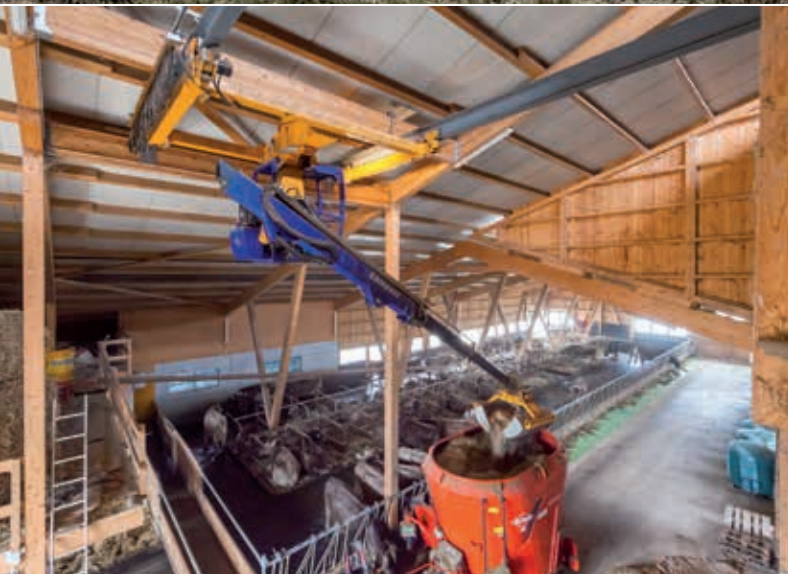


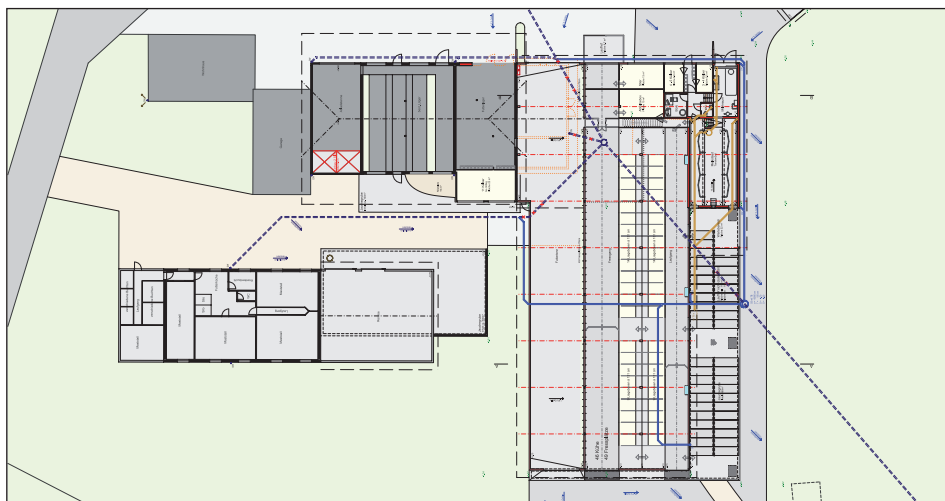
Laufstall mit Anbindung

Christoph und Luzia Mazenauer (-Inauen), Eggenberg 535, 9203 Niederwil/SG



Ziele der Planung

Der Anbau des neuen Laufstalls umfasst auch eine neue Jauchegrube und einen tiergerechten Freilauf. Punkto Arbeitsabläufe ideal gelöst werden konnte auch die Anbindung des bestehenden Heuvorrates mittels Heukran. Neben dem Fokus auf das Wohl der Tiere sowie der Tiergesundheit, war auch das Vereinfachen der Abläufe und Arbeitsprozesse zentral. Die optimale Nutzung der bestehenden und möglichen Flächen, konnte mit dem gewählten Standort perfekt Rechnung getragen werden. Dem äusseren Erscheinungsbild brachte die Dacheingliederung eine optische Aufteilung und gleichzeitig wetterseitige Abschirmung des neuen Stalls.



Facts & Figures

Objekt:	Laufstall/Anbau
Bauweise:	Beton, Holzbau
Ort:	9203 Niederwil
Kapazität:	46 GVE mit 1 Stierbucht, Jauchegrube 460m ³ , 2 x 3 Tandem-Melken
Länge/Breite:	46 m x 18 m
Besonderes:	Ausbau mit Heukran, Anbindung an alte Scheune

egger partner ag

Zur Mühle
Neukircherstrasse 1
9215 Schönenberg a.d. Thur
T 071 644 81 81
info@egger-partner.ch