

Kälbermaststall mit grossem Laufhof  
Familie Kurt Schweizer, Breite, 8492 Wila





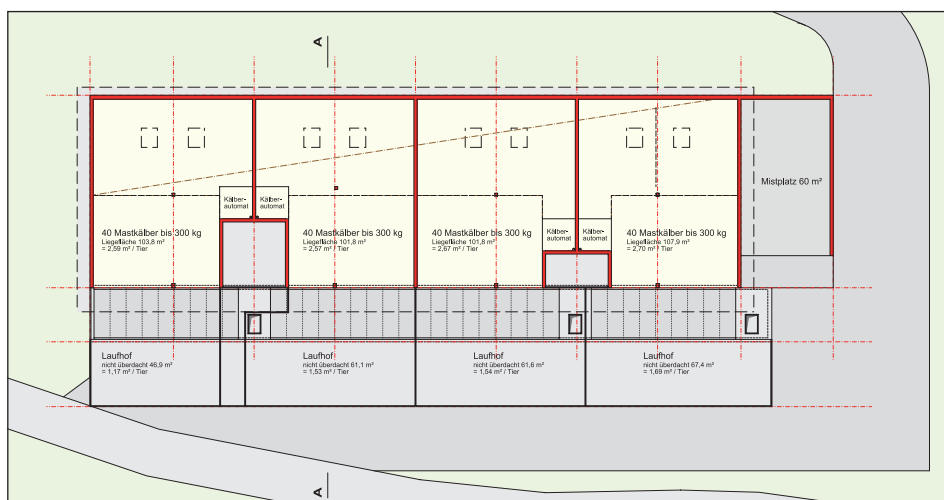
## Ziele der Planung

Ausgangslage: Auf diesem Hof wurde zuvor an 4 verschiedenen Orten Kälbermast betrieben. In einem ersten Projekt wurde ein Anbau an eine bestehende Scheune geprüft, was jedoch vorallem aufgrund der zu lösenden Luftreinhaltung klar ausscheiden musste. Schliesslich und nach einem Augenschein mit verschiedenen Vertretern des Kantons, wurde ein Neubau auf die Ostseite des Betriebs in Erwägung gezogen.

Auf dieser Basis wurde ein Maststall für insgesamt 160 Kälber, mit viel Auslauf auf der Südseite, geplant. Ziel hierbei – für die Tiere einen gesunden, hellen, einseitig offenen Stall. Der grosse Laufhof, der den Tieren jederzeit zugänglich ist, berücksichtigt zudem alle Anforderungen auch des neuen Gesetzes für die Kälbermast.

Das neue Gebäude ist optimal in die leichte Hanglage eingegliedert und nutzt dabei den kleinen Höhenunterschied von Nord- zu Südseite. Über den Buchten ist eine Balkenlage, die von der Nordseite einfach mit Stroh beschickt werden kann. Auch die weiteren Arbeitsabläufe konnten durch die Zusammenlegung der einstigen 4 Standorte entscheidend vereinfacht und optimiert werden. Die offene Bauweise unter Berücksichtigung der Ausrichtung bietet zudem eine optimale natürliche Belüftung.

Die Tiere sind auf vier Mastgruppen à ca. 40 Tiere aufgeteilt. Unter dem Laufhof befindet sich eine Jauchegrube, die mit Betonrosten abgedeckt ist und mittels einer Rührmixpumpe aufgerührt und umgepumpt werden kann.



## Facts & Figures

Objekt:	Neubau Kälbermaststall mit Laufhof
Bauweise:	Ortbeton, Holzbau mit Sandwichblechdach
Ort:	Breite in 8492 Wila
Kapazität:	160 Mastplätze in 4 Gruppen
Länge/Breite:	Gebäude 41 m x 13 m mit Pultdach
Besonderes:	Südseite offen, ohne mechanische Lüftung

## egger partner ag

Zur Mühle  
Neukircherstrasse 1  
9215 Schönenberg a.d. Thur  
T 071 644 81 81  
info@egger-partner.ch